



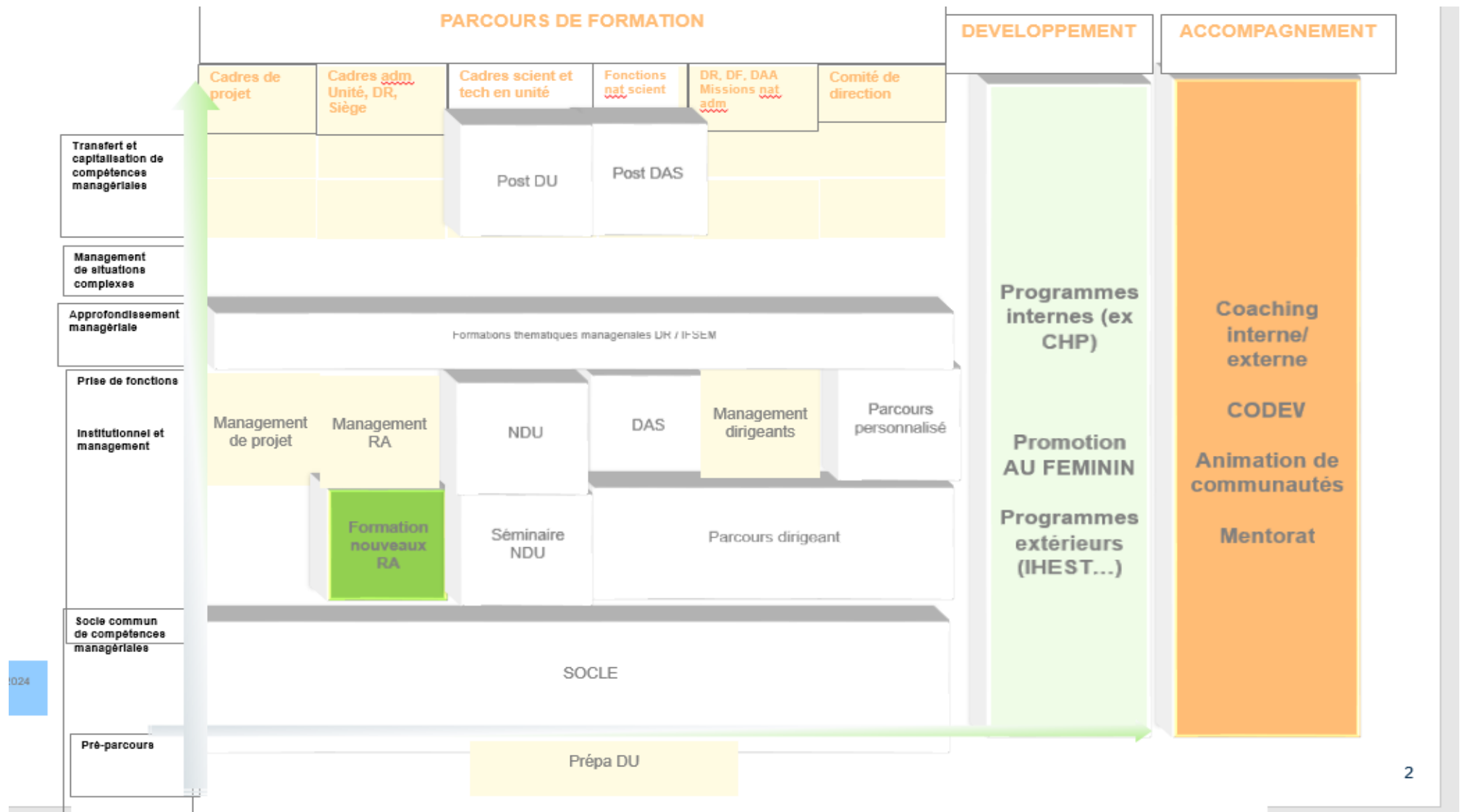
FORMATION DES NOUVEAUX RA : POINT A DATE

**CNRS Physique
Aurélie DE SOUSA**

19 juin 2024

→ 19/06/2024

Parcours de formation des RA : le schéma général de l'offre de formation managériale



LES PARCOURS DE FORMATION : LES ÉTAPES CLEFS

L'étape 0 : L'avant prise de fonction : pour transmettre les clés (outils, calendriers, interlocuteurs clés) en projet pour les NDU en priorité

L'étape 1 : Le Socle commun (formation managériale sur les fondamentaux du management) SOCLE, la formation concerne les RA

L'étape 2 : La prise de fonction institutionnelle et spécificité managériale :

 Formation des nouveaux RA : 7 modules

- spécialisation managériale avec les DU

L'étape 3 : l'approfondissement managérial : formations thématiques (en DR)

L'étape 4 : Le management complexe (en projet)

L'étape 5 : L'accompagnement vers d'autres fonctions (en DR)

Profils des RA

- **Nouveaux RA CNRS**
- **Prise de fonction à partir du le 01/10/2022**
- **IR et IE uniquement**

1ere Promotion

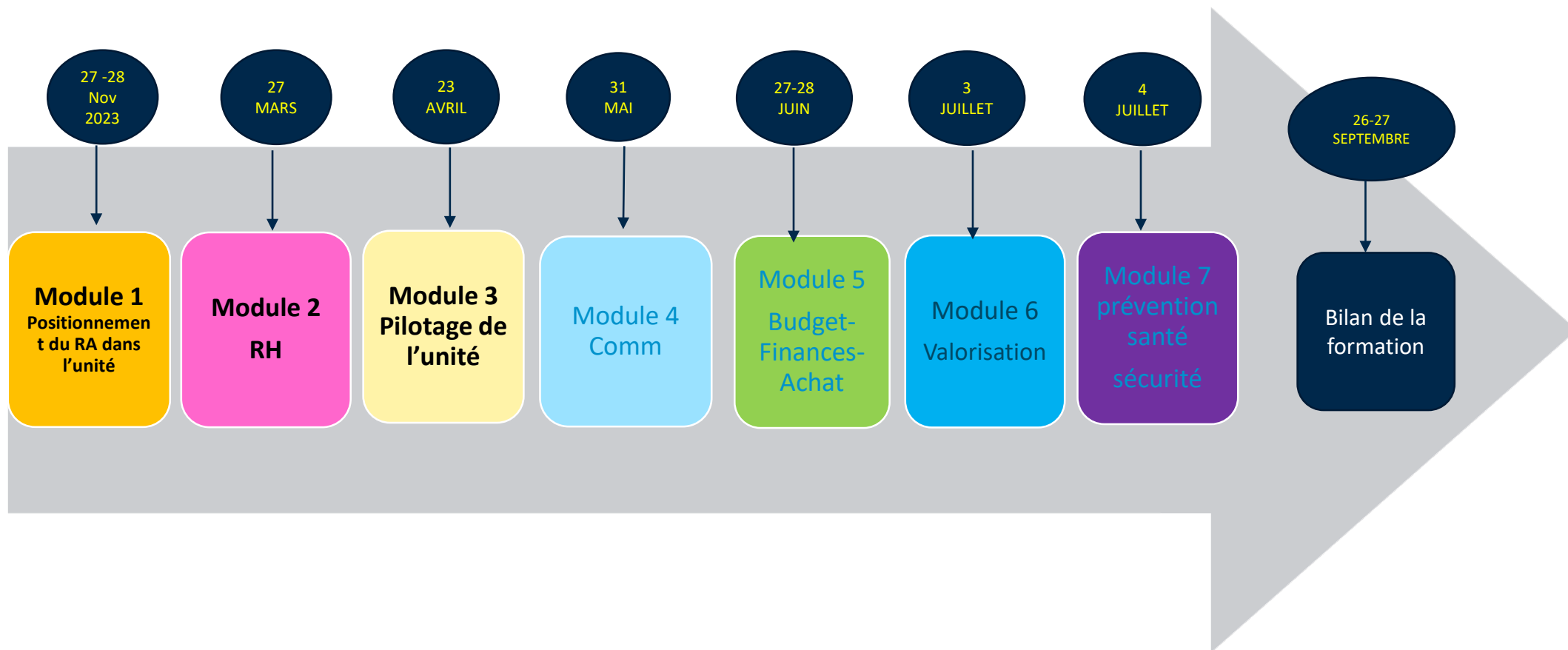
- **Nom de la promotion : Primavera**
- **Nombre de participants RA : 44**
 - **Dont une marraine : Lina Boitier**
 - **Une observatrice : Liliana Stalenq**

PARCOURS RA – FORMATION DES NRA : SCHÉMA GLOBAL

Formation NRA : 7 modules thématiques

MODULES	SEQUENCE 1	SEQUENCE 2	SEQUENCE 3
Positionnement du RA	Positionnement stratégique du RA dans l'unité	L'écosystème de la recherche	Le RA dans l'écosystème local
Budget/Finances/Achat	Cadre et outils pour le pilotage budgétaire de l'unité	L'achat dans l'unité	Le contrôle interne
Partenariat valorisation	Typologie des contrats	Cycle de vie des contrats de recherche	Etude de cas
Pilotage	La gestion de projet	Démarche DAC	Atelier HCERES
Ressources humaines	Réglementation « accueil et vie au laboratoire »	GPEC	
Communication	La communication interne	La communication institutionnelle	
Prévention/Santé	Politique de prévention	Typologie des risques et instances	Etude de cas (incident ou accident)

Calendrier 2023/2024



Les 7 modules

Module 1	Positionnement du RA dans l'unité	27 et 28 novembre	Paris - site Pouchet	<p>Connaître les rôles et les missions de la direction d'unité</p> <p>Identifier le périmètre, les responsabilités et les modalités d'intervention d'un.e RA</p> <p>Se situer dans l'organisation de l'Unité</p>
Module 2	Ressources humaines	27-mars	à distance	<p>Identifier les acteurs nationaux et les interlocuteurs régionaux dans le domaine RH</p> <p>Etre sensibilisé.e aux fondamentaux RH</p> <p>Etre informé.e sur les processus et campagne RH</p> <p>Acquérir des notions sur la GPEC au CNRS et dans les laboratoire</p> <p>Comprendre la demande de moyens RH en unité DIALOG</p> <p>Comprendre le rôle du RA dans le domaine RH</p>
Module 3	Préparation de l'évaluation HCERES de l'unité en mode projet	23-avr	à distance	<p>Etre sensibilisé.e aux fondamentaux de la gestion de projet</p> <p>Connaître les enjeux et les attendus de l'évaluation HCERES</p> <p>Contribuer au pilotage de l'unité en mode projet</p>
Module 4	Communication	31-mai	à distance	<p>Connaître les enjeux et les acteurs de la communication au CNRS</p> <p>Sécuriser la communication de son laboratoire</p> <p>Communiquer pour faire rayonner son laboratoire</p>
Module 5	Budget-Finances-Achat	27-28 juin	Sainte Foy les Lyon	<p>Connaître le cadre réglementaire et la structuration du budget</p> <p>S'informer sur l'environnement et les outils de suivi budgétaire</p> <p>Acquérir les informations sur la commande publique</p>
Module 6	Partenariat et Valorisation	03-juil	à distance	<p>Etre sensibilisé.e à la valorisation de la recherche</p> <p>Connaître le cycle de vie des contrats</p> <p>Connaître la typologie des contrats</p>
Module 7	Prévention- santé-sécurité	04-juil	à distancce	<p>Comprendre Les enjeux de la santé et sécurité au travail, les responsabilités dans ce domaine et positionner le rôle du RA</p> <p>Mieux appréhender le domaine : de la prévention au traitement</p> <p>Identifier les acteurs et les instances</p> <p>Connaître la typologie des risques</p> <p>Connaître les différents documents</p> <p>Etre sensibilisé aux RPS et à la QVT</p> <p>Connaître le champ d'intervention de la médecine de prévention</p> <p>Connaître les conduites à tenir en cas d'urgence de gestion d'un accident ou incident</p>

Les prochaines étapes

